

Ministère de la Recherche Scientifique et Technique

Mbete firma fe ke nzak karang1 ke 2

Présyllabaires volumes 1 et 2 en langue karang

par
Virginia Ubels
révision par
NGANG David et Robert ULFERS

Comité de Langue Karang
Sorombéo

1998

Langue : karang, parlée dans le département du Mayo Rey,
province du Nord au Cameroun et dans le Logone Oriental
de la République du Tchad

Titre en français : Livre d'apprentissage de la langue karang 1 et 2

Genre : Présyllabaire

1ère édition 1984
2ème édition 1998

Illustrations : D. Bonnell et MBANJI Bawe Ernest
HAMADJODA Philémon
Robert ULFERS (pages 4,5,10,11,14,16,31,33,44)

© Comité de Langue Karang, 1998

PREFACE

Ce livre est un présyllabaire en langue karang. Il sert d'introduction à la lecture et à l'écriture. Il est divisé en deux volumes. Le premier volume enseigne la signification d'un dessin, à reconnaître les ressemblances et les différences des lettres, et enseigne les chiffres 1-10. Le deuxième volume enseigne à écrire la marque de nasalisation (͡) et la marque de ton haut (́), et à lire les chiffres de 1 à 30, puis par dizaine de 10 à 100 et par centaine de 100 à 1000.

Bay a titilu

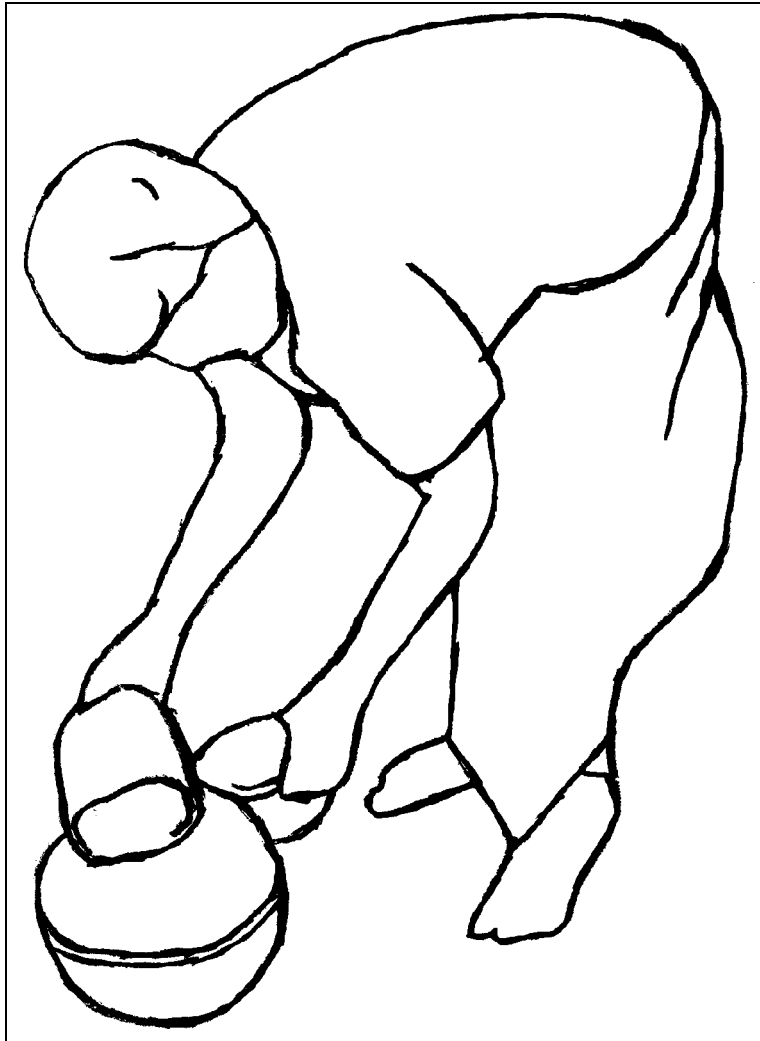
Mbete-ay sɔk mahful titil kɨ fe ke vbeh fe ke nzak karang. Nzak ké tu kɨ fe mini vbeh fe bɔk mbew ya báy bá titil firma-u ke mbete-ay. Ku kehr mbete-ay ke gel sede. Gel a titilu sɔk mahful kɨ tem, mahful kɨ siffere 1 kəh 10, ke mahful vbeh fe bɔd bɔd. Gel a sede-u sɔk mahful vbeh bay ké tɨh ke hɔko (͡), mahful vbeh bay ke kusol a síba (́), ke mahful kɨ siffere bay kəh 1000.

MBETE 1 (Vol 1)		MBETE 2 (Vol 2)	
(leçon)	pazri	(leçon)	pazri
Fe firma 1	4-5	Fe firma 8	33
Fe firma 2	6-9	Fe firma 9	34-41
Fe firma 3	10-17	Fe firma 10	42
Fe firma 4	18-21	Fe firma 11	43-49
Fe firma 5	22-23	Leh fe tuna	50-52
Fe firma 6	24-26		
Fe firma 7	27-30		
Leh fe tuna	31-32		

Mbete firma fe 1 **Fe firma 1**
Mú sɔk fe ké mu ko ké gelay.

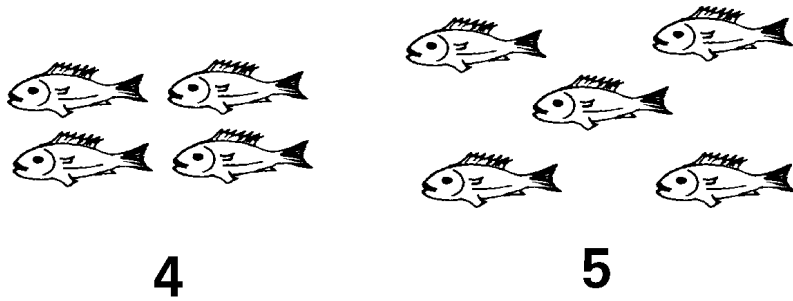
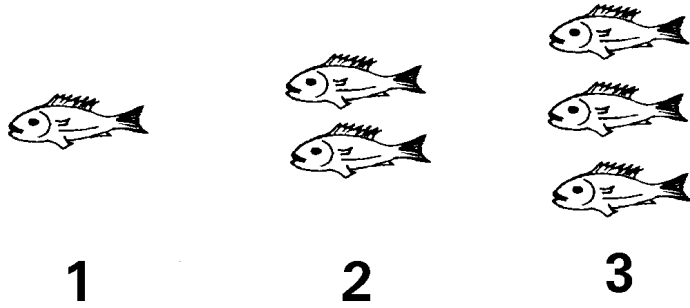


Mú sòk fe ké mu ko ké gelay.
Mú sòk fe ké ba hani ke tem ké nah ko pol.



Fe firma 2.

Mu ko nzuy ða kàh ani ké ðil vul a titilu?
Mú ko fe vbehna-u ké ku vbeh na ðiŋu pi.
Mu ko nzuyri ða kàh ani ké ðil vul mbew mbew?
Mú ko fe vbehna-u ké ku vbeh na ðiŋu pi.



Mú kǐ fe vbehnari ké na gelay

1 2 3 4 5

Mu ko huyri 6a kàh ani ké bil vul a tititilu ?
Mú sòk fe vbehna-u ké ku vbeh na fál lakna-ay.



1 4 5 2 3



3 4 5 1 2



3 4 1 2 5



5 1 2 3 4



1 3 4 5 2



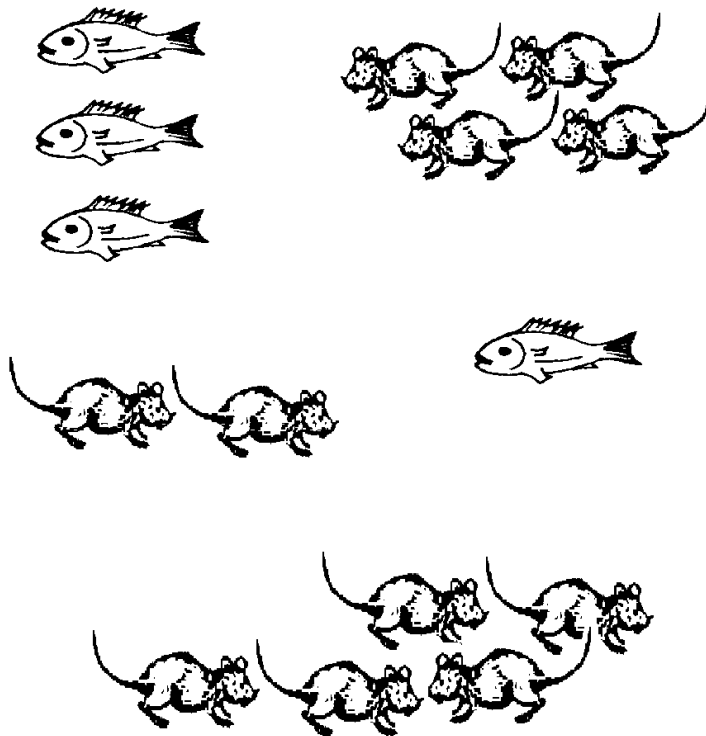
1 5 3 4 2



Mú kj fe vbehnari ké na ðil gelay.

1 2 3 4 5

Mu ko nzuyri ke huyri ða kàh ani ké ðil vul mbew mbew?
Mu sok fe vbehna-u ke na fál síða-ay pi.



Mú kǐ fe vbehnari ké na bil gelay gbam, nah lah.

1 2 3 4 5

1 2 2 1

5 5 1 1

3 4 3 4

2 3 2 3

4 5 5 4

1 4 1 4

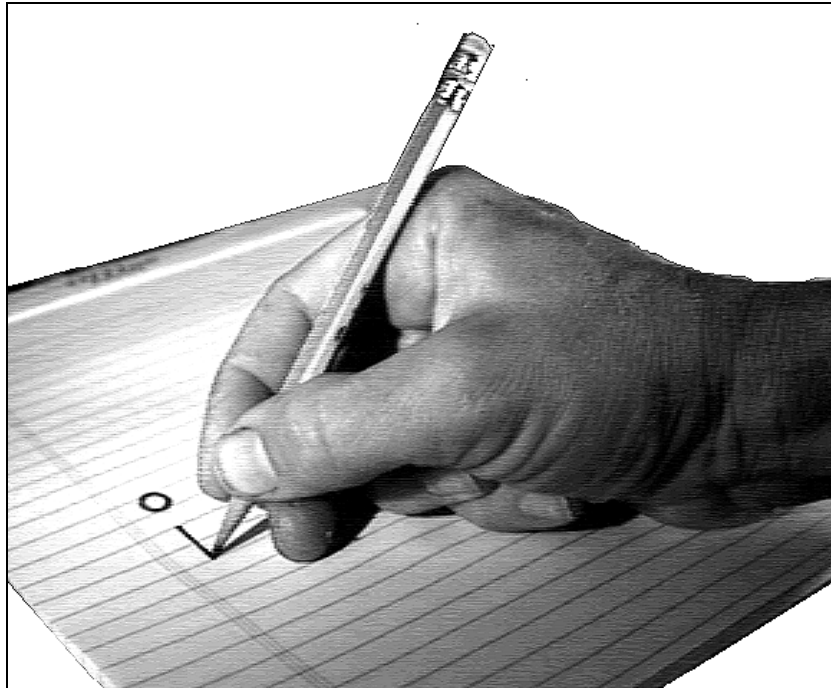
3 3 5 5

2 5 5 2

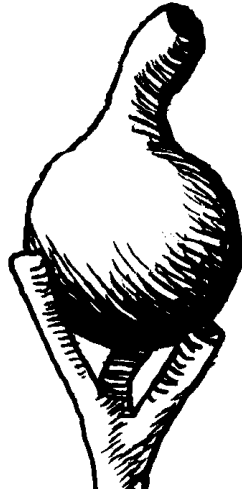
1 2 1 2

Fe firma 3

Mú ko temaw. A ay sok na mahful mgba kpuh mbete
bay vbeh fe



Mú sək fe ke mu ko ké gelay.



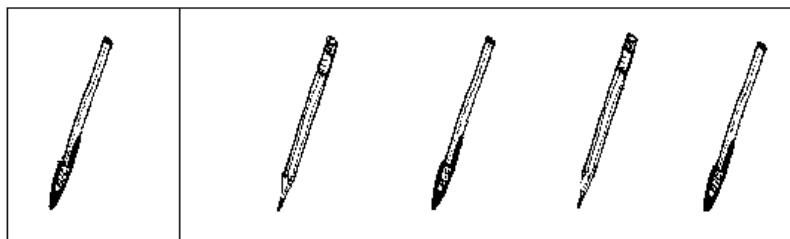
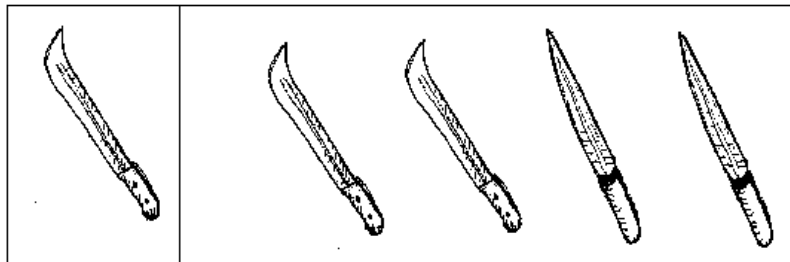
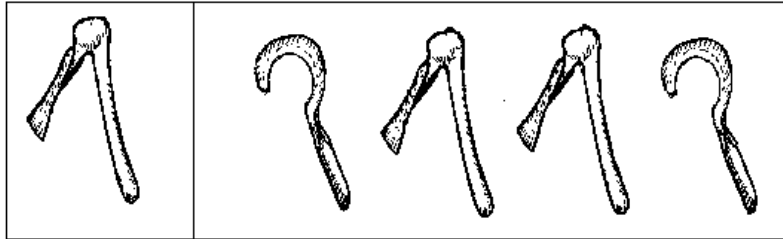
Mú vbeh fe ké doro fe vbehna ké mu ko-ay.



Mú dal bol fe vbehna-ay dale, mú vbeh a ßoru ké bil
kəw feri ké na diŋu-ay.

.....
.....
.....
.....
.....
.....
.....
.....
.....
.....
.....
.....
.....
.....
.....
.....
.....
.....
.....
.....
.....
.....
.....
.....
.....
.....
.....
.....
.....
.....
.....

Mú ko fe ké bil vul a gunu.
Mú sok fe ké bil vul a pehu ké ba hani ke fe ké bil a
gunu



Mú ko fe vbehna ké ðil vul a gunu.

Mú sək fe vbehna ké ðil vul a peh-u ké ba hani ke fe
vbehna ké ðil vul a gunu.

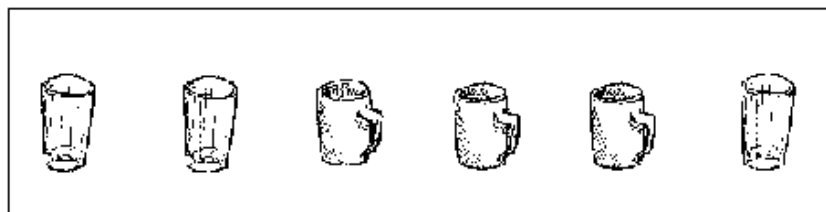
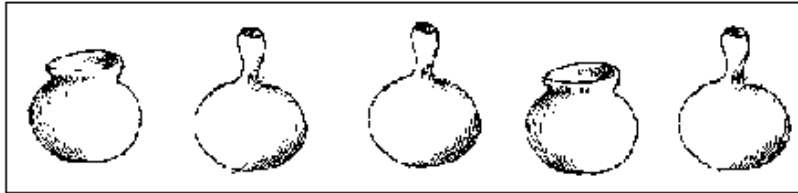
O A O A O A
N ɔ N ɔ ɔ N
E E M E E M

u u u k u u
g t t g t g
W W M M W W

ɔ ɔ ɔ ɔ o o
e e e o o e
ɓ ɓ ɓ g g g

F F E E F F
D D O D O ɔ
L L T T L I

Mú sɔk fe ké ba hani ké ðil kɔw mbew mbew gbam.



Mú sɔk fe ké ba hani ké ðil kɔw mbew mbew gbam.

t	t	f	f	f
b	b	p	b	p
h	ŋ	h	ŋ	h

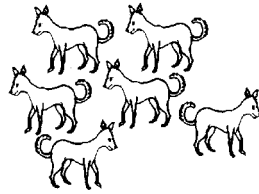
y	v	y	y	v
n	h	n	h	h
m	m	m	n	n

v	w	m	w	v
p	q	p	q	b
H	l	T	l	T
1	7	7	1	4

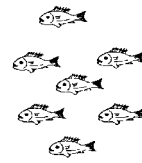
j	i	j	i	i
b	d	b	d	d
ḅ	b	ḅ	ḅ	ḁ

Fe firma 4

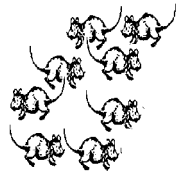
Mu ko gayri ba kəh ani ké bil vul a titilu?
Mú ko fe vbehna-u ké ku vbeh na diŋu pi.
Mu ko fe a boruri ba kəh ani ké bil vul mbew
mbew?
Mú ko fe vbehna-u ké ku vbeh na diŋu pi.



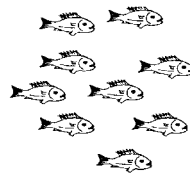
6



7



8

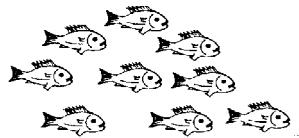


9

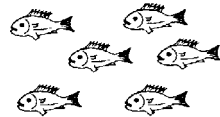


10

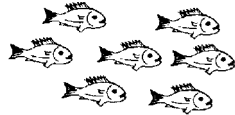
Mu ko nzuyri 6a kàh ani ké bil vul a titilu?
Mú sòk fe vbehna-u ké ku vbeh na fál lakna-ay.



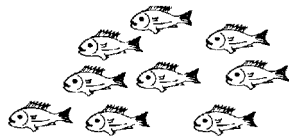
6 9 7 10 8



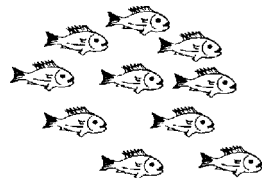
9 7 6 10 8



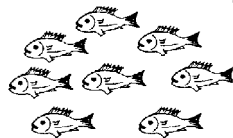
6 10 8 9 7



10 8 6 9 7



9 6 7 10 8

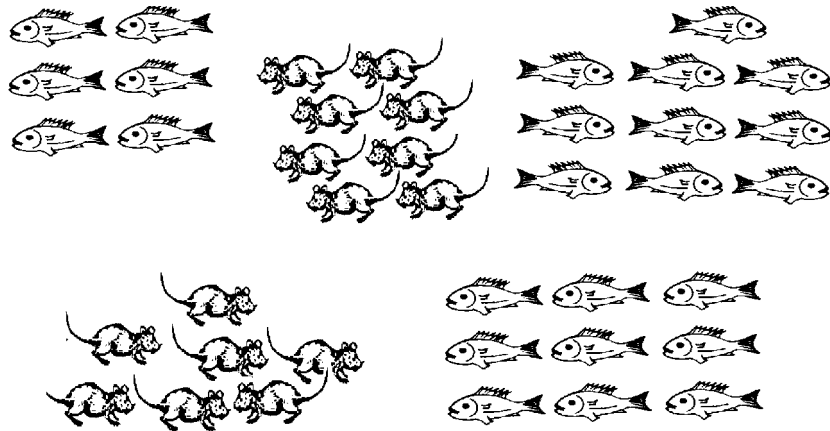


7 10 8 6 9

Mú kj fe vbehnari ké na gelay

6 7 8 9 10

Mu ko feri ba kãh ani ké ðil vul mbew mbew?
Mú sok fe vbehna-u ke na fál síða-ay pi.



Mú kj fe vbehnari ké na ðil gelay gbam, nah lah.

6 7 8 9 10

6 7 6 7
8 9 9 8
9 10 10 9

7 8 7 8
6 8 8 6
9 9 6 6

7 10 10 7
6 9 9 6
10 8 10 8

Fe firma 5

Mú dal bol fe vbehna dale, mú vbeh a boru bil sakra-u.

.....

.....

.....

.....

.....

.....

.....

.....

.....

.....

.....

.....

.....

.....

.....

.....

.....

.....

.....

.....

.....

.....

.....

.....

.....

.....

.....

Mú dal bol fe vbehna dale, mú vbeh a boru ké bil k̄aw
feri ké na diŋu-ay.

.....

.....

.....

.....

.....

.....

.....

.....

.....

.....

.....

.....

.....

.....

.....

.....

.....

.....

.....

.....

.....

.....

.....

.....

.....

.....

.....

.....

.....

.....

.....

Fe firma 6

Mú sɔk fe ké ba hani ké bil kɔw mbew mbew gbam.

i u o i a o i

e a e o a u ɔ

ɔ ɔ o a ɔ a e

mb nd mb nd

ŋg ŋg gb gb

kp vb kp vb

mgb mb mgb gb

ʎ y ʎ ʎ v

ŋg kp ŋg mgb

6 9 6 9 9

8 3 3 8 3 2

10 1 10 10 7

Mú dal bol fe vbehna-ay dale, mú vbeh a boru ké ßil sakra-u.

.....

.....

.....

.....

.....

.....

.....

.....

.....

.....

.....

.....

.....

.....

.....

.....

.....

.....

.....

.....

.....

.....

.....

.....

.....

.....

.....

.....

.....

.....

.....

.....

.....

.....

Mú dal bol fe vbehna-ay dale, mú vbeh a boru ké ðil k꜋w
feri ké na diŋu-ay.

.....

.....

.....

.....

.....

.....

.....

.....

.....

.....

.....

.....

.....

.....

.....

.....

.....

.....

.....

.....

.....

.....

.....

.....

.....

.....

.....

.....

.....

.....

Fe firma 7

Mú kj feri ké na ðil gelay gbam, nah lah.

1 2 3 4 5

1 2 2 1

4 3 4 3

5 2 2 5

4 1 4 1

2 3 3 2

5 3 5 3

1 3 3 1

2 5 2 5

3 2 2 3

Mú kj feri ké na bil gelay gbam, nah lah.

6 7 8 9 10

6 7 6 7

8 8 9 9

10 6 6 10

9 7 9 7

10 9 9 10

8 8 6 6

7 7 8 8

10 7 7 10

8 10 10 8

Mú dal bol fe vbehna-ay dale, mú vbeh a boru ké ðil sakra-u.

.....
.....
.....
.....
.....
.....
.....
.....
.....
.....
.....
.....
.....
.....
.....
.....
.....
.....
.....
.....
.....
.....
.....
.....
.....
.....

Leh fe tuna

Mú ko vulay



Mú dal bol temay fá ba hani ke vul ké mu ko, ké fál síba



Mú kj feri ké na bil gelay, nah lah.

1 2 3 4 5 6 7 8 9 10

<u>1</u>	<u>3</u>	<u>3</u>	<u>4</u>	<u>1</u>
<u>2</u>	<u>5</u>	<u>4</u>	<u>5</u>	<u>2</u>
<u>6</u>	<u>8</u>	<u>9</u>	<u>8</u>	<u>6</u>
<u>7</u>	<u>9</u>	<u>10</u>	<u>10</u>	<u>7</u>

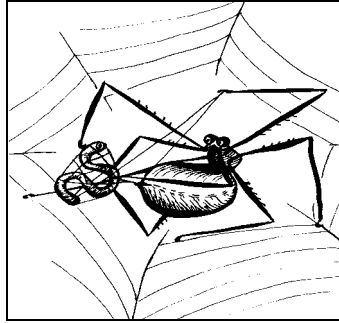
Mú dal bol fe ké ku vbeh-ay dale, mú vbeh a
boru ké bil sakra-u.

.....
.....
.....
.....
.....
.....
.....
.....
.....
.....

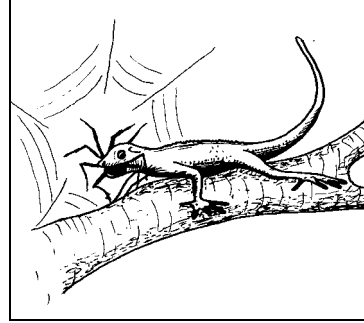
Mbete firma fe 2

Fe firma 8

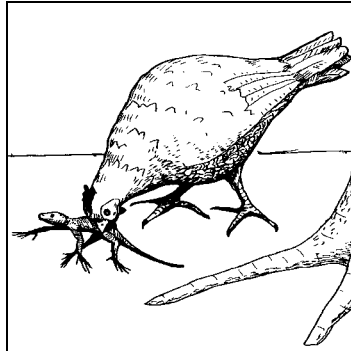
Nah kj wuri mbete-ay



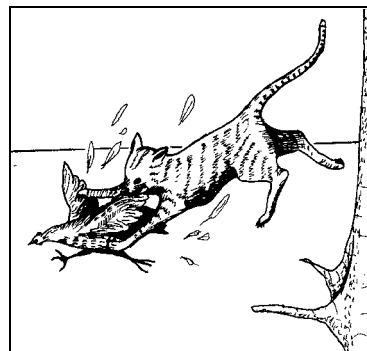
Suhze mgba kay.



Ngij mgba suhze.



Ndoy mgba ngij.



Mgbama mgba ndoy



Nzuk mgba mgbama.

Fe firma 9

Mú sək fe ké ba hani ké bíl kəw mbew mbew.

o ɔ a g ɔ ɔ ɔ
e ɛ o ɛ ɔ a ɛ ɛ
i j j t j i
u ɥ n ɥ u h ɥ

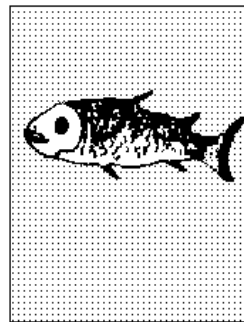
sj si so sj se
ko kɔ ke kɔ kɔ
gɥ go gu gɥ gɔ
hj hi ha hj hɔ

hɔk hok hɔk hak
bɥy buy bɔy bɥy
mbay mbɔy mbɔy

Mú ko mbay ké ðil vul a titilu ke riŋu ké na diŋu pi. Bolu mú ko mbay ké ðil vul a seðe-u ke riŋu ké na diŋu pi. Ké ðil riŋ mbay ke mbay, mú sok fe ké ba hani ya.



mbay



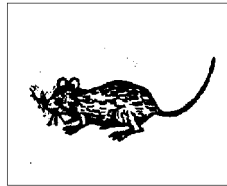
mbay

Ku ði mbay le, tiŋ ke hoko. Bayu teh ya. Ku ði mbay le, tiŋ ke hoko ya. Bayu te-teh. Gelke bay teh ya le, ku vbeh fe kandok saw nday na diŋu. Gelke te-teh le, fe ta ri ya.

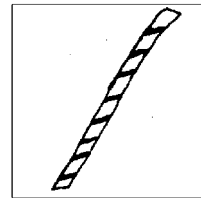
Mú kɿ bayri ké na gelay.

mbay mbay mbay
mbay mbay mbay

Mú ko kaw ké ðil vul a titilu ke kɔw ké ðil vul a sede-u.
Rij kaw te-teh. Sɔw ta ri ya. Rij kɔw teh ya, mí ku vbeh
ke sɔw.



kaw



kɔw

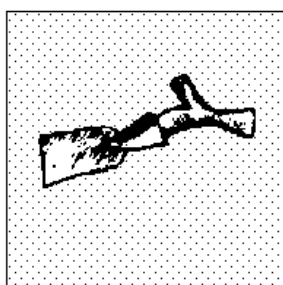
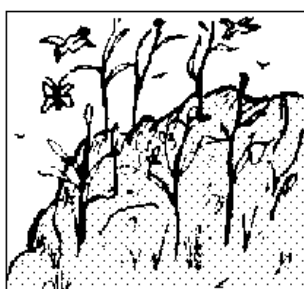
Mú kɔ bayri ké na gelay.

kɔw kɔw kaw
kaw kɔw kɔw

Rij kɔw ke mbɔy teh ya. kɔw mbɔy

Rij kaw ke mbay te-teh. kaw mbay

Mú ko kpah ké bil vul a titilu ke kpah ké bil vul a sede-u.
Riŋ kpah te-teh. Səw ta ri ya. Riŋ kpah teh ya, mí ku
vbeh ke səw.



kpah

kpah

Mú kǐ bayri ké na gelay.

kpah	kpah	kpah
kpah	kpah	kpah
kpah	kpah	kpah

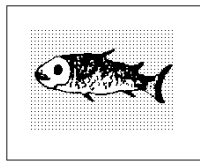
Riŋ feri kandək kəw, mbay ke kpah teh ya.

kəw mbay kpah

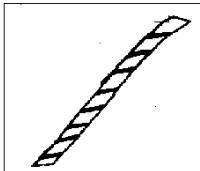
Riŋ feri kandək kaw, mbay ke kpah te-teh.

kaw mbay kpah

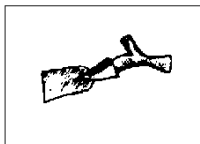
Mú ko fe ké na ðil vul ke riŋu ké ku vbeh fal lakna. Ku vbeh saŋ na diŋ. Mú vbeh saŋ na diŋ ðayri ké ku vbeh na fal lakna-ay.



.....
.....
.....
.....



.....
.....
.....
.....



.....
.....
.....
.....

Mú vbeh saŋ na diŋ fe vbehna-ayri

.....
.....
.....
.....
.....

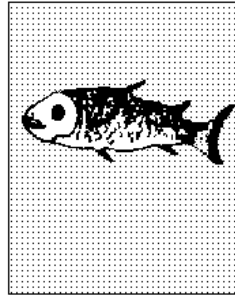
Mú dal bol fe vbehna dale, mú vbeh a boru ké bil kəw
feri ké na diŋu-ay.

.....
.....
.....
.....
.....
.....
.....
.....
.....
.....
.....
.....
.....
.....
.....
.....
.....
.....
.....
.....
.....
.....
.....
.....
.....
.....

Fe ké na bíl vul a gunu, mú ko. A-ay ké na ké bil vul a
peh-u le, ba fe k̄na. Mú k̄j.



mbay



mbqy

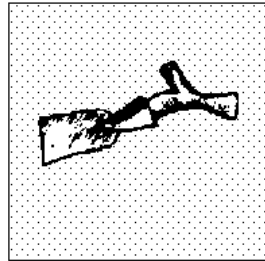
mbay

mbqy

mbqy



kpah



kpqh

kpqh

kpah

kpah

Fe firma 10.

1 2 3 4 5 6 7 8 9 10

11	12	13	14	15
16	17	18	19	20

21	22	23	24	25
26	27	28	29	30

10	20	30	40	50
60	70	80	90	100

100	200	300	400	500
600	700	800	900	1000

Fe firma 11

Mú sək fe ké ba hani ké ɓil kəw mbew mbew.

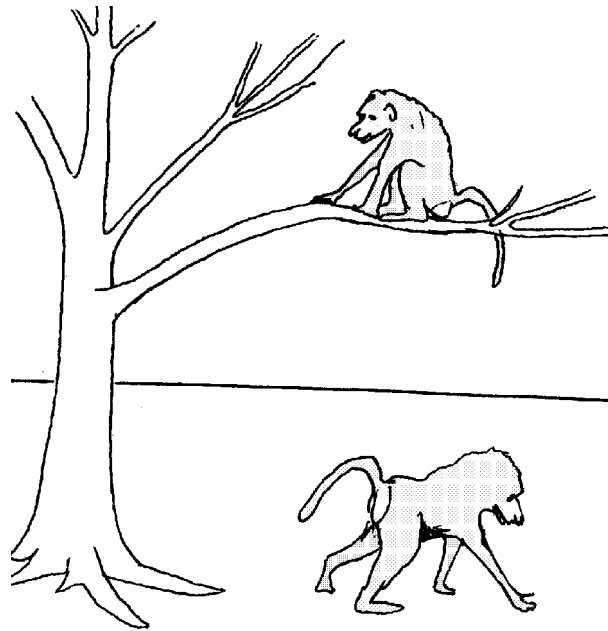
u ú u u ú u ú
e é e é e e é é
i í í í í i
l í l í l l í

kú kú ku kú ku
ke ké ke ke ké
mú mu mu mú mú
mí mi mi mí mi

fál fal fál fal
ɓay ɓáy ɓay ɓáy
sɓa sɓa sɓa sɓa

Mú ko duhru ké na gelay. Duhru mbew kaɓ tul kpuh, a ɓoru haɓma ké ɓil waka. Nzuk a mbew ké kaɓ tul kpuh a ké síɓa. Nzuk a ɓoru haɓma ké síɓa.

Mú ko ɓay seɗe ké fál lakna-ay. Mú sok fe ké ba hani ya.



síɓa

síɓa

Gelke kaɓway (') na tul ɓay le, kusol ɓayu ɓa kusol a síɓa.

Mú dal bol fe ké ku vbeh-ay dale, mú vbeh a boru ké sakra-u.

.....

.....

.....

.....

.....

.....

.....

.....

.....

.....

.....

.....

.....

.....

.....

.....

.....

.....

.....

.....

.....

.....

.....

.....

.....

.....

.....

Má dal bol fe ké ku vbeh-ay dale, mú vbeh a ðoru ké sakra-u.

.....
.....
.....
.....
.....
.....
.....
.....
.....
.....
.....
.....
.....
.....
.....
.....
.....
.....
.....
.....
.....
.....
.....
.....
.....
.....
.....
.....
.....
.....
.....
.....
.....
.....
.....
.....
.....
.....
.....

Mú dal bol fe vbehna-ay dale, mú vbeh a boru ké bil
kəw feri ké na diŋu-ay.

.....

.....

.....

.....

.....

.....

.....

.....

.....

.....

.....

.....

.....

.....

.....

.....

.....

.....

.....

.....

.....

.....

.....

.....

.....

.....

Leh fe tuna 2

Mú k̄j mbete a bawu «Suhze m̄gba kay» h̄j na, nah lah.

Mú ko fe ké ðil vul a titilu. Mú k̄j riŋu ké ku vbeh na fa falu. Riŋ fe-uri te-teh mini teh ya le? Mu vbeh saŋw na ðiŋ ðayri ké ku vbeh na fáł lakna-ay.

.....

.....

.....

.....

.....

.....

.....

.....

.....

.....

.....

.....

.....

.....

.....

.....

.....

.....

.....

.....

.....

.....

.....

.....

.....

.....

Mú vbeh kusol a síba ké tul bayri ké mu ko-ay.

.....

.....

.....

.....

.....

.....

.....

.....

.....

.....

Mú dal bol fe ké ku vbeh-ay dale, mú vbeh a boru ké sakra-u.

.....

.....

.....

.....

.....

.....

.....

.....

.....

.....

.....
.....
.....
.....
.....
.....
.....
.....
.....
.....
.....
.....
.....
.....
.....
.....
.....
.....
.....
.....
.....
.....
.....
.....
.....
.....
.....
.....
.....
.....
.....
.....
.....
.....
.....
.....
.....
.....
.....
.....
.....
.....
.....
.....
.....
.....
.....
.....
.....
.....
.....
.....
.....

